

Magdeburg-Ottersleben! abgeschlossenes Grundstück mit 2 Einfamilienhäusern



externe Objnr: DB780-US | Osterweddinger Straße 4 | 39116 Magdeburg

externe Objnr	DB780-US	Anzahl Stellplätze	3
Objekttyp	Einfamilienhaus	Kaufpreis	419.000 €
Nutzungsart	Wohnen	Provision	Käuferprovision
Wohnfläche	196 m ²		3,57% inkl. der
Grundstücksgröße	831 m ²		gesetzlichen
Anzahl Zimmer	6		Mehrwertsteuer vom
Schlafzimmer	4		notariellen Kaufpreis
Badezimmer	3		

Daten

externe Objnr	DB780-US
Objektyp	Einfamilienhaus
Nutzungsart	Wohnen
PLZ	39116
Ort	Magdeburg
Straße	Osterweddinge Straße
Hausnummer	4
Befuerung	Gas
Heizungsart	Zentralheizung, Fußbodenheizung
Stellplatzart	Garage, Stellplatz im Freien
Wohnfläche	196 m ²
Grundstücksgröße	831 m ²
Anzahl Zimmer	6
Schlafzimmer	4
Badezimmer	3
Anzahl Stellplätze	3
Kaufpreis	419.000 €
Provision	Käuferprovision 3,57% inkl. der gesetzlichen Mehrwertsteuer vom notariellen Kaufpreis

Beschreibung

Zwei Häuser auf einem Grundstück lassen eine Vielzahl an Nutzungsmöglichkeiten zu, zum Beispiel:

- * Generationen-Wohnen
- * Wohnen und Arbeiten
- * Wohnen und Kapitalanlage

Aufgrund der unterschiedlichen Ausstattung und Bauweise beschreiben wir die Häuser gerne einzeln und in kurzen Stichpunkten.

Der Altbau wurde um 1900 in massiver Bauweise mit Keller gebaut.

Für das Baujahr typisch ist die niedrige Deckenhöhe im Dachgeschoss. In den 50er Jahren wurde das Haus um einen Anbau erweitert und bietet insgesamt ca. 65 qm Wohnfläche.

Das Gebäude hat nach 1990 bereits ein neues Dach bekommen. Küche und Bad sind vorhanden.

Lage

Eingebettet in einer gewachsenen Einfamilienhaussiedlung im Stadtteil Ottersleben befindet sich dieses Kaufangebot. Geschäfte des täglichen Bedarfs, Kindergarten und Schulen sind fußläufig oder in wenigen Fahrminuten zu erreichen. In kürze wird die Bundesstraße B1 erreicht, die

Insgesamt ist es natürlich sanierungsbedürftig.

Der Neubau aus dem Baujahr 2002 hat 4 Zimmer mit Küche, Bad, Gäste-Bad und, Hauswirtschaftsraum.

Das Erdgeschoss hat Fußbodenheizung.

Die Wohnfläche umfasst ca. 131 m². Ein sofortige Nutzung ist möglich. Mit der großen Terrasse und daran angrenzenden Grünfläche gibt es einen gemütlichen und sonnigen Sitzbereich im Hof.

Das Grundstück verfügt zur Bewässerung über 2 Brunnen.

Überzeugen Sie sich selbst von diesem besonderen Immobilienangebot und vereinbaren Sie noch heute einen Termin mit uns, um Ihnen die Immobilie ausführlich zu präsentieren. Wir freuen uns auf Ihren Anruf!

schnellen Anschluss an die Bundesautobahn A14 bietet und ins Stadtzentrum. Ottersleben ist aber auch mit den öffentlichen Verkehrsmitteln gut zu erreichen, denn es gibt auch mehrere Busverbindungen. Die nächste Haltestelle ist ca. 0,650 km entfernt.

Impressionen



Altbau



Hauseingang



Wohnbereich



Wohnbereich



Gästezimmer





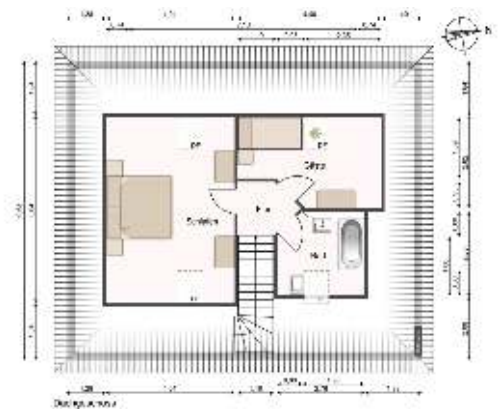
Dusch-Bad



Schlafen 2



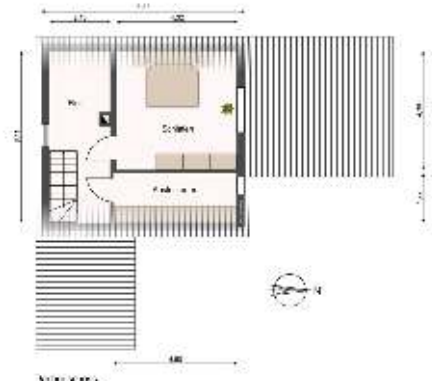
Bad



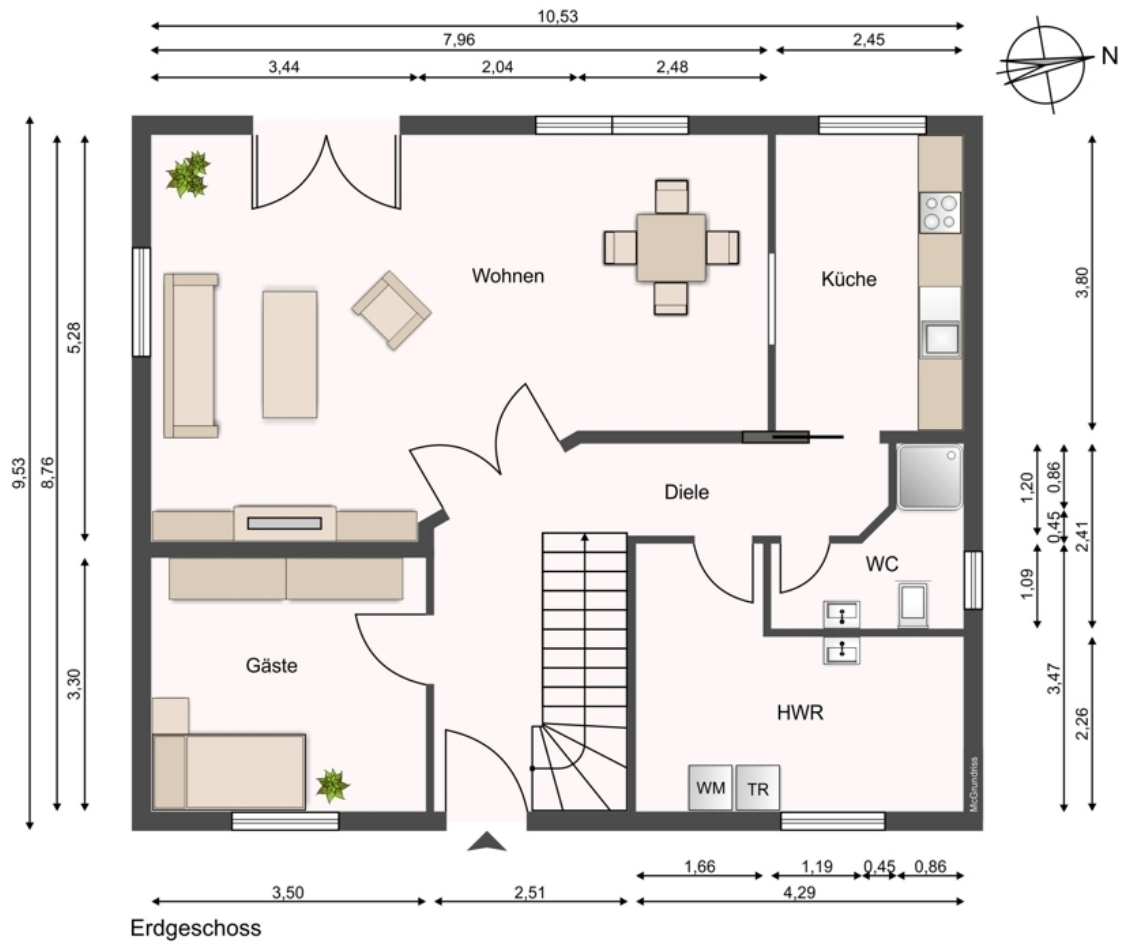
GR DG Neubau



GR EG Altbau



GR DG Altbau



Ihr Ansprechpartner

Herr Uwe Stephan

RE/MAX Immobiliencenter Magdeburg

Liebknechtstraße 24

39108 Magdeburg

Telefon: +49 151 19 144 898

Fax: +49391 819 0421

Mobil: +49 151 19 144 898

E-Mail: uwe.stephan@remax.de

Web: www.remaxmagdeburg.de



Rechtshinweis

Da wir Objektangaben nicht selbst ermitteln, übernehmen wir hierfür keine Gewähr. Dieses Exposé ist nur für Sie persönlich bestimmt. Eine Weitergabe an Dritte ist an unsere ausdrückliche Zustimmung gebunden und unterbindet nicht unserem Provisionsanspruch bei Zustandekommen eines Vertrages. Alle Gespräche sind über unser Büro zu führen. Bei Zuwiderhandlung behalten wir uns Schadenersatz bis zur Höhe der Provisionsansprüche ausdrücklich vor. Zwischenverkauf ist nicht ausgeschlossen.