

Exklusive TOWER-Suite in Berlin neben Reichstag & Brandenburger Tor VERKAUFT !



externe Objnr: DZ042-sk | 10178 Berlin

externe Objnr	DZ042-sk	Anzahl Zimmer	7
Objekttyp	Penthouse	Schlafzimmer	4
Nutzungsart	Wohnen	Badezimmer	4
Wohnfläche	281 m ²	Anzahl Stellplätze	2
Nutzfläche	301 m ²	Kaufpreis	7.900.000 €

Daten

externe Objnr	DZ042-sk
Objektyp	Penthouse
Nutzungsart	Wohnen
PLZ	10178
Ort	Berlin
Etage	16
Heizungsart	Fußbodenheizung
Fahrstuhl	Personenaufzug
Stellplatzart	Garage
Wohnfläche	281 m ²
Nutzfläche	301 m ²
Anzahl Zimmer	7
Schlafzimmer	4
Badezimmer	4
Anzahl Stellplätze	2
Kaufpreis	7.900.000 €

Beschreibung

Diese luxuriöse und exklusive Suite, mit Blick über die Dächer von Berlin, befindet sich in dem 2005 erbauten Luxuskomplex direkt am Potsdamer Platz. Das im Gebäude liegende 5 Sterne Ritz-Carlton Hotel überzeugt mit einem First Class Service, welcher Ihnen als Bewohner der Suite immer zur Verfügung steht.

Einen ganz besonderen Mehrwert dieser Suite haben Sie durch Ihre hochkarätige Nachbarschaft, bestehend aus weltweit exponierten Eigentümern aus Wirtschaft und Finanzkapital. Unter Umständen erlangen Sie dadurch Zugang zu Geschäftsmöglichkeiten, die den Einkaufspreis Ihrer Suite als Sonderangebot erscheinen lassen.

Das Appartement befindet sich in der 16. Etage des Gebäudekomplexes, geprägt von exquisiter Architektur und detaillierter Ausarbeitung. Durch den privaten und hochwertig gestalteten Eingang gelangen Sie über einen Aufzug zu Ihrem Appartement. Das Herzstück der Suite bildet der 83m² große Wohn- und Essbereich mit einem grandiosen Blick über die City. Ausgestattet mit erstklassigem Merbau Parkett, großen Fenstern, Flügeltüren und indirekter Deckenbeleuchtung, strahlt dieser Raum absolute Glamourösität und Wärme aus. Des Weiteren finden Sie dort eine Garderobe sowie ein Gäste-WC vor.

Ein weiterer Höhepunkt stellt die neuwertige Luxusküche dar, ausgestattet mit hochwertigen Ge-

räten von Miele & Gaggenau. Die Küche ist ein Unikat und wurde von Schreinerhand gefertigt.

Der durchdachte Grundriss wird vor allem durch die Separierung des Privaten Bereiches deutlich. Neben dem Master-Bedroom befindet sich ein eigenes Ankleidezimmer sowie das Master-Bad, welches mit Bisazza und Weißgold verziert wurde. Ein Highlight ist vor allem die Whirlpool-Badewanne.

Zu dem beiden ruhig gelegenen Kinderzimmern gehört ein eigenes Badezimmer.

Die gesamte Suite wurde mit einer Befeuchtungsanlage ausgestattet. Des Weiteren wurde viel Wert auf Sicherheit und Qualität gelegt, weshalb sehr hochwertiger Schallschutz, Brandschutz, eigene Fluchtwege und ein Videoüberwachungssystem installiert wurden. Zudem ist die vorhandene Belüftungsanlage mit Zu- und Ablufttechnik mit integrierter Heizung, sowie Licht und Konvektoren per Tablet oder Smartphone steuerbar.

Zusätzlich steht Ihnen eine eigene Garage mit zwei Stellplätzen und Valet Parking Service zur Verfügung. Der 24h Cocierge erfüllt Ihnen gerne jeden Wunsch, sodass Sie sich rundum Wohlfühlen können.

Gerne können Sie auf Wunsch das Appartement mit allen unikaten Möbelstücken übernehmen.

Lage

Der Potsdamer Platz ist ein beeindruckender Kontrast zur romantisch gestalteten Parklandschaft des Tiergartens, die nur wenige Meter entfernt beginnt und zu ausgedehnten Spaziergängen einlädt. Ob Friedrichstraße, Gendarmenmarkt, Brandenburger Tor oder KaDeWe, die Sehenswürdigkeiten Berlins und seine kulturellen und gastronomischen Highlights sind in weniger Minuten er-

reichbar.

Neben exquisiten Wohngebäuden und internationalen 5-Sterne Hotels, finden sich stilvolle Büroeinheiten und exklusive Geschäfte. An kaum einer anderen Stelle kann man die Vitalität und Impulsivität Berlins so intensiv spüren.

Ausstattung Beschreibung

Aufteilung:

- Wohnfläche ca. 281 m²
- Kellerraum ca. 20 m²
- 16. Obergeschoss

- Wohnzimmer
- Küche
- Bibliothek/Medienraum
- Master-Bedroom
- Ankleidezimmer
- Master-Bad
- zwei Kinderzimmer
- Kinderbad
- Gästezimmer

Ausstattung:

- Feinsteinboden

- Merbau Parkett
- Fußbodenheizung
- Radiatoren
- Flügeltüren
- indirekte Beleuchtung
- hochwertige Einbauküche
- Befeuchtungsanlage (für Gemälde)
- Smart Home Steuerung per App

Service:

- Ritz-Carlton Service
- Concierge 24h
- Valet Parking / zwei Garagenstellplätze
- Spa Bereich
- eigener Fluchtweg
- Brandschutz
- Videoüberwachungssystem

Impressionen



Eingang



Wohnen



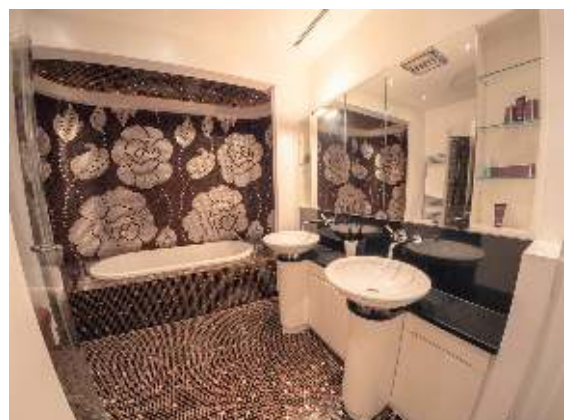
Bad



Schlafen



Schlafen



Bad



Ausblick



Ausblick



Kochen





Ihr Ansprechpartner

Herr Uwe Stephan

RE/MAX Immobiliencenter Magdeburg

Liebknechtstraße 24

39108 Magdeburg

Telefon: +49 151 19 144 898

Fax: +49391 819 0421

Mobil: +49 151 19 144 898

E-Mail: uwe.stephan@remax.de

Web: www.remaxmagdeburg.de



Rechtshinweis

Da wir Objektangaben nicht selbst ermitteln, übernehmen wir hierfür keine Gewähr. Dieses Exposé ist nur für Sie persönlich bestimmt. Eine Weitergabe an Dritte ist an unsere ausdrückliche Zustimmung gebunden und unterbindet nicht unserem Provisionsanspruch bei Zustandekommen eines Vertrages. Alle Gespräche sind über unser Büro zu führen. Bei Zuwiderhandlung behalten wir uns Schadenersatz bis zur Höhe der Provisionsansprüche ausdrücklich vor. Zwischenverkauf ist nicht ausgeschlossen.